

お知らせ版

2019
10.15号
No.424

Sakai town web <http://www.town.sakai.ibaraki.jp/>

☎…申込み・申請 ☎…問合せ先

「手作りおやつ教室」 参加者募集!

参加費
無料

簡単にできる、体にやさしい手作りおやつを親子で一緒に作ってみませんか?

◆日時: 11月17日(日)
10:00~

◆場所: 中央公民館2階調理室

◆対象者: 保育園、幼稚園の年中から就学前のお子さんと保護者

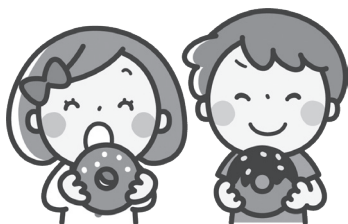
◆定員: 先着12組

◆参加費: 無料

◆持ち物: エプロン、
三角巾(バンダナ)

◆メニュー: もちもちドーナツ
ミニフルーツパフェ

☎健康推進室(保健センター)
電話87-8000



歯のなんでも電話相談

「いい歯デー」(11月8日)に伴い、歯科医師による「歯のなんでも電話相談」

を無料で実施します。ふだん、歯医者さんに聞けないこと、入れ歯のこと、お子さんの歯の悩み、インプラント・矯正、口臭の悩み、ブラッシングの仕方等、お気軽にお電話ください。※個別の医療機関紹介は行いません。

◆日時: 11月10日(日)
13:00~16:00

◆電話 029-823-7930

☎(一社)茨城県保険医協会
電話029-823-7930



外国人のための一日無料弁護士相談 IN 筑西 FREE ONE-DAY LEGAL CONSULTATION FOR FOREIGNERS IN CHIKUSEI

◆日時 11月17日(日)
10:00~15:00
(受付14:30まで)

◆場所 しもだて地域交流センター(筑西市丙372アルテリオ2階)

◆電話 090-1266-8371 ※11月17日のみ通話可

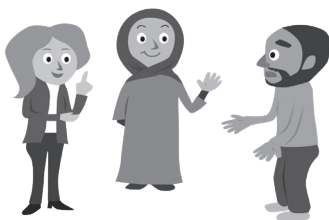
◆相談内容 ビザ、仕事、結婚、税金、保険、生活全般

※無料・通訳つき・秘密厳守

◆相談言語 日本語、英語、中国語、タイ語、タガログ語、ポルトガル語、韓国語、スペイン語、インドネシア語、ベトナム語

◆主催 (公財)茨城県国際交流協会、茨城県弁護士会、関東弁護士会連合会、筑西市

☎(公財)茨城県国際交流協会
外国人相談センター
電話029-244-3811



When: Sunday, November 17th
2019・10:00 am - 3:00 pm
(Registration ends at 2:30 pm)

Where: Shimodate Chiiki Koryu Center・Arterio 2F (Hei 372, Chikusei-city)

Telephone: 090-1266-8371 (valid on November 17th only)

Description: Legal consultations may cover issues related to work, visa, marriage, taxes, insurance and other concerns related to daily living.

[All interviews are face-to-face, free, and confidential.]

Languages: Interpreters will be available with a lawyer in the following languages: English, Chinese, Thai, Tagalog, Portuguese, Korean, Spanish, Indonesian, and Vietnamese.

Sponsors: Ibaraki International Association, Ibaraki Bar Association, Kanto Federation of Bar Associations, Chikusei City

Contact: Consultation Center for Foreigners of the Ibaraki International Association Tel. 029-244-3811

茨城県立下妻特別特別支援学校から学校公開のご案内

参加費
無料

小学部、中学部、高等部の全学年・グループの授業を公開します。

◆日時 11月21日(木)、22日(金)

◆場所 茨城県立下妻特別支援学校(下妻市半谷492-4)

◆対象者 地域の方々、運動機能に障害のある就学前のお子さんとその保護者、教育・療育関係機関担当者等

◆内容 21日: 授業公開※希望者は寄宿舍見学、給食参観

22日: 進路体験学習報告会、講演会「卒業後の生活プラン設計」

◆申込方法 11月15日(金)までに
電話またはFAXで申込み

☎茨城県立下妻特別支援学校
電話0296-44-1800
FAX0296-43-9174



茨城県立盲学校学校公開「きて・みて・体験 盲学校」

参加費
無料

視覚障害児(者)が学ぶ盲学校の参観を通して、視覚障害教育についての理解促進を図るため、学校公開を開催します。どなたでも参加できます。小・中学生の参加は保護者同伴でお願いします。

◆日時 11月23日(土) 9:30～15:45(受付9:00)

◆場所 茨城県立盲学校(水戸市袴塚1-3-1)

◆内容 学校概要説明、授業参観、施設見学、盲学校体験(あん摩・マッサージ・指圧施術体験、視覚障害者スポーツ体験、視覚障害者のパソコン操作体験、点字名刺づくり体験、白杖での歩行体験、視覚障害シミュレーションレンズ体験)、個別相談(希望者のみ午後)

◆申込方法 11月8日(金)までに

電話またはFAXで申込み

〒310-0201 茨城県立盲学校

電話 029-221-3388

FAX 029-225-4328



中・高齢者対象の就職面接会を開催します

参加費
無料

45歳以上の中・高齢者を対象とした、就職面接会を開催します。県内に本社または就業場所がある事業所が参加し、各種相談コーナーもあります。詳しくは、「元氣いばらき就職面接会」で検索を。
※事前申込み不要、参加費無料

◆日時 10月31日(木)

13:30～15:30

(受付13:00)

◆場所 茨城県水戸合同庁舎2階
大会議室(水戸市柵町1-3-1)

元気いばらき就職支援センター

電話 029-233-1576

出会いパーティー参加者募集

開催	日時	場所	対象者	参加費
第1001回	11月2日(土) 13:30～15:30 (受付13:00～)	守谷市民交流プラザ (守谷市御所ヶ丘5-25-1)	男・女共 20歳～40歳代の方	男性 3,000円 女性 1,000円
第1002回	11月10日(日) 13:30～15:30 (受付13:00～)	境町文化村公民館 (境町上小橋540)	男・女共 20歳～40歳代の方	男性 3,000円 女性 1,000円
第1003回	11月16日(土) 13:30～15:30 (受付13:00～)	筑西市 しもだて 地域交流センターアルテリオ (筑西市丙372)	男・女共 20歳～40歳代の方	男性 3,000円 女性 1,000円
第1004回	11月23日(土) 13:30～16:30 (受付13:00～)	古河市 コスモスプラザ <三和地域交流センター3F> (古河市仁連2065)	Aコース 男・女共 20歳代～30歳代の方	男性 3,000円 女性 1,000円
			Bコース 男・女共 40歳代～50歳代の方	
第1005回	11月30日(土) 13:30～16:30 (受付13:00～)	つくば市 市民ホールやたべ (つくば市矢田部4711)	Aコース 男・女共 20歳代～30歳代の方	男性 3,000円 女性 1,000円
			Bコース 男・女共 40歳代～50歳代の方	

◆持ち物 身分証(運転免許証等)

◆申込方法 開催日の3日前までに申込み

※男性応募者多数の場合は、女性参加者数・年齢等により調整させていただきますのでご了承ください。

◆申込受付 9:00～17:00(月・木定休、祝日の場合、翌営業日振替)

※キャンセルは必ずご連絡ください。

※前日・当日・無断キャンセルの場合はキャンセル料1,000円が発生します。

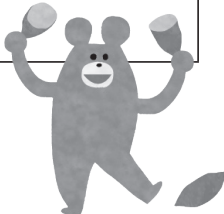
◆後援 いばらき出会いサポートセンター

〒310-0201 NPO法人ベル・サポート境

電話 87-7085 <http://www.bell-support.net>



子育て支援 11月のご案内

日	月	火	水	木	金	土
					1	2
					お：自由開放日 は：自由開放日 い：自由開放日	
3	4	5	6	7	8	9
文化の日	振替休日	お：自由開放日 は：自由開放日 い：自由開放日 キ：園庭開放日	お：自由開放日 は：出張支援 い：★お芋ほり キ：園庭開放日	お：自由開放日 は：自由開放日 い：自由開放日 キ：園庭開放日	お：自由開放日 は：自由開放日 い：自由開放日 キ：自由開放日	休
10	11	12	13	14	15	16
休	お：避難・防犯訓練 自由開放日 ひ：小麦粉粘土遊び 園庭開放日 は：自由開放日 い：自由開放日 キ：園庭開放日	お：自由開放日 は：★さつまいも クッキング い：自由開放日 キ：園庭開放日	お：自由開放日 は：自由開放日 い：★秋の遠足 キ：園庭開放日	お：自由開放日 は：自由開放日 い：自由開放日 キ：園庭開放日	お：七五三 お楽しみ会 は：自由開放日 い：自由開放日 キ：誕生会	い：パパと一緒に 遊ぼう (園庭開放のみ)
17	18	19	20	21	22	23
休	お：Xmas 製作 ひ：園庭開放日 は：自由開放日 い：自由開放日 キ：園庭開放日	お：誕生会 は：★クリスマス リースを作ろう い：自由開放日 キ：園庭開放日	お：交流ピクス は：★体操教室 い：★いずみサロン キ：園庭開放日	お：自由開放日 は：★誕生会 い：自由開放日 キ：園庭開放日	お：自由開放日 は：★12月カレン ダーを作ろう い：★誕生会 キ：自由開放日	勤労感謝の日
24	25	26	27	28	29	30
休	お：親子ピクス ひ：園庭開放日 は：自由開放日 い：自由開放日 キ：園庭開放日	お：自由開放日 は：自由開放日 い：自由開放日 キ：園庭開放日	お：自由開放日 ひ：誕生会 は：★体操教室 い：自由開放日 キ：園庭開放日	お：自由開放日 は：自由開放日 い：自由開放日 キ：園庭開放日	お：自由開放日 出張支援 は：自由開放日 い：自由開放日 キ：自由開放日	休 

利用対象者は、就学前の子どもたちとその保護者で、費用は無料です。★は要予約

園お：おおぞら保育園 電話 87-0319 9:00～12:00・14:00～16:00

ひ：ひまわり保育園 電話 87-1471 9:30～11:00

は：はなぶさ 電話 86-5535 10:00～15:00

い：境いずみ保育園 電話 81-1126 10:00～12:00・13:00～16:00 ★は10組程度

キ：キリスト愛児幼稚園 電話 86-5617 10:00～12:00

シルバーリハビリ体操・体力測定のご案内

◎シルバーリハビリ体操教室

誰でもできる簡単な体操です。1日1ミリ1グラム、筋力を維持し、腰痛・転倒予防を目指しましょう。参加は自由です。お近くの教室をご利用ください。

※参加自由

日程	場所
11月5日(火)・19日(火)	コミュニティーホームあさひが丘 交流スペース
11月21日(木)	茨城西南医療センター病院A棟2階講堂1
11月27日(水)	境町研修センター (境町商工会館となり)

◎体力測定

5種類の測定科目があり、握力や歩行能力、柔軟性、バランス能力等を測定します。体操を15分ほど行い、その後測定を始めます。

※参加希望者は、事前に介護福祉課までご連絡ください。

日程	場所
11月20日(水)	ふれあいの里 憩の家

【共通事項】 ◆時間 10:00～12:00 ◆持ち物 タオル・飲み物

※境町在住のおおむね60歳以上の方対象 ※直接会場にお越しください。

関介護福祉課 電話 81-1323



あなたも里親になりませんか

◎「里親」とは

「里親」とは、ご自分の家庭にさまざまな事情により家庭で養育を受けることのできないお子さんを預かり、その温かい愛情と家庭的な雰囲気の中で育てていただくことです。

特に最近、急増する児童虐待や配偶者からの暴力などにより、子どもや家庭を取り巻く環境が大きく変化し、より家庭的な養育環境を提供するため、「里親」の存在が重要となっています。

◎「里親」の種類

子どもが家庭に戻るまで、または満18歳になるまで養育をする「養育里親」をはじめ、「親族里親」「専門里親」「養子縁組目的里親」の4種類で構成されています。

◎「里親」になるには

里親の種類により異なりますが、いくつかの要件があり、研修を修了する必要があります。

〒茨城県筑西児童相談所
電話 0296-24-1614

リウマチをもっと知ろう！ 講演会・療養相談会

参加費
無料

公益社団法人日本リウマチ友の会茨城支部によるリウマチ教室を開催します。筑波大学附属病院膠原病リウマチアレルギー内科の医師による医療講演や希望者には個別相談会のほか、足と靴のはなし、難病相談会も実施します。

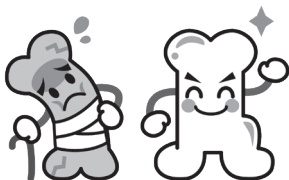
◆日時 11月10日(日)

13:00～16:30

(受付12:30) ※申込み不要

◆場所 常総市生涯学習センター
多目的ホール(常総市水海道天満町4684)

〒(公社)日本リウマチ友の会
茨城支部
電話 029-836-5935(鈴木)



プレミアム付商品券のご案内

消費税・地方消費税引き上げが低所得者・子育て世帯の消費に与える影響を緩和するため、プレミアム付商品券を販売します。

◆購入対象者／購入限度額

①平成31年(令和元年)度の住民税が課税されていない方(課税されている方に扶養されている方、生活保護の受給者などは対象外)／1人につき20,000円(25,000円分の商品券)

※現在、郵送で届いている「プレミアム付商品券購入引換券交付申請書」に必要事項を記入し、郵送または直接まちづくり推進課へ申請が必要

②平成28年4月2日から令和元年9月30日までに生まれた子がいる世帯の世帯主／対象

の子ども1人につき20,000円(25,000円分の商品券)

◆販売日時 10月13日(日)～
令和2年2月28日(金)
9:00～16:00

※土、日、祝日は販売しません。
※有効期限は10月13日(日)～
令和2年3月31日(火)

◆商品券の購入方法

プレミアム付商品券の「購入引換券」を持参し、まちづくり推進課(役場4階)で商品券を購入してください。

※10月13日(日)・14日(月)

は境町商工会で販売
〒まちづくり推進課
電話 81-1314



11月夜間・休日小児二次救急輪番表

日	月	火	水	木	金	土
					1	2
					赤	西
3	4	5	6	7	8	9
友	西	西	西	西	赤	西
10	11	12	13	14	15	16
西	西	古	西	西	赤	西
17	18	19	20	21	22	23
友	西	西	西	西	赤	西
24	25	26	27	28	29	30
赤	西	古	西	西	赤	西

【医療機関】

◆西
茨城西南医療センター病院
(境町) 電話 87-8111

◆友
友愛記念病院
(古河市) 電話 97-3000

◆赤
古河赤十字病院
(古河市) 電話 23-7111

◆古
古河総合病院
(古河市) 電話 47-1010

※受診される際は、医療機関に必ず事前に電話でご相談ください。

※当月分と翌月分の輪番表は境町のホームページで確認できます。

【輪番日・時間】 月～土 18:00～23:00 日・祝日 9:00～16:00
その他救急問合せ先

◎「茨城子ども救急電話相談」

お子さんが急な病気などで心配なとき、様子を見ても大丈夫なのか不安なとき

◆相談時間 365日24時間

◆電話番号 (プッシュ回線、携帯電話から) #8000
(すべての電話) 03-5367-2367

◎「筑波メディカルセンター病院」(つくば市)

◆実施時間外の小児救急受診 電話 029-851-3511

◎「茨城県救急医療情報システム」

茨城県救急医療情報システムのホームページ内にある「小児輪番検索」から、休日や夜間の子どもの急病時に対応している医療機関を探ることができます。

◆ホームページ <http://www.qq.pref.ibaraki.jp/>